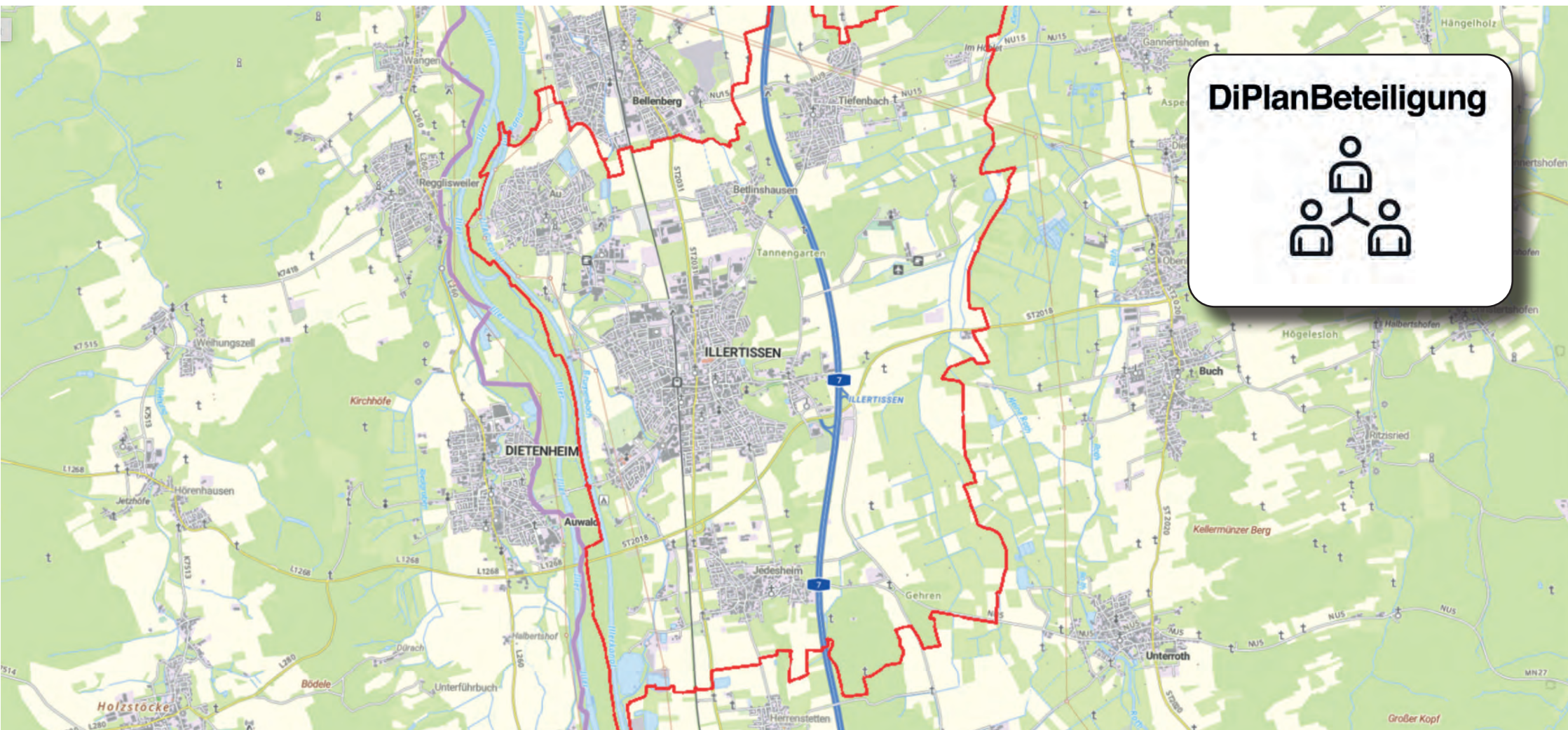
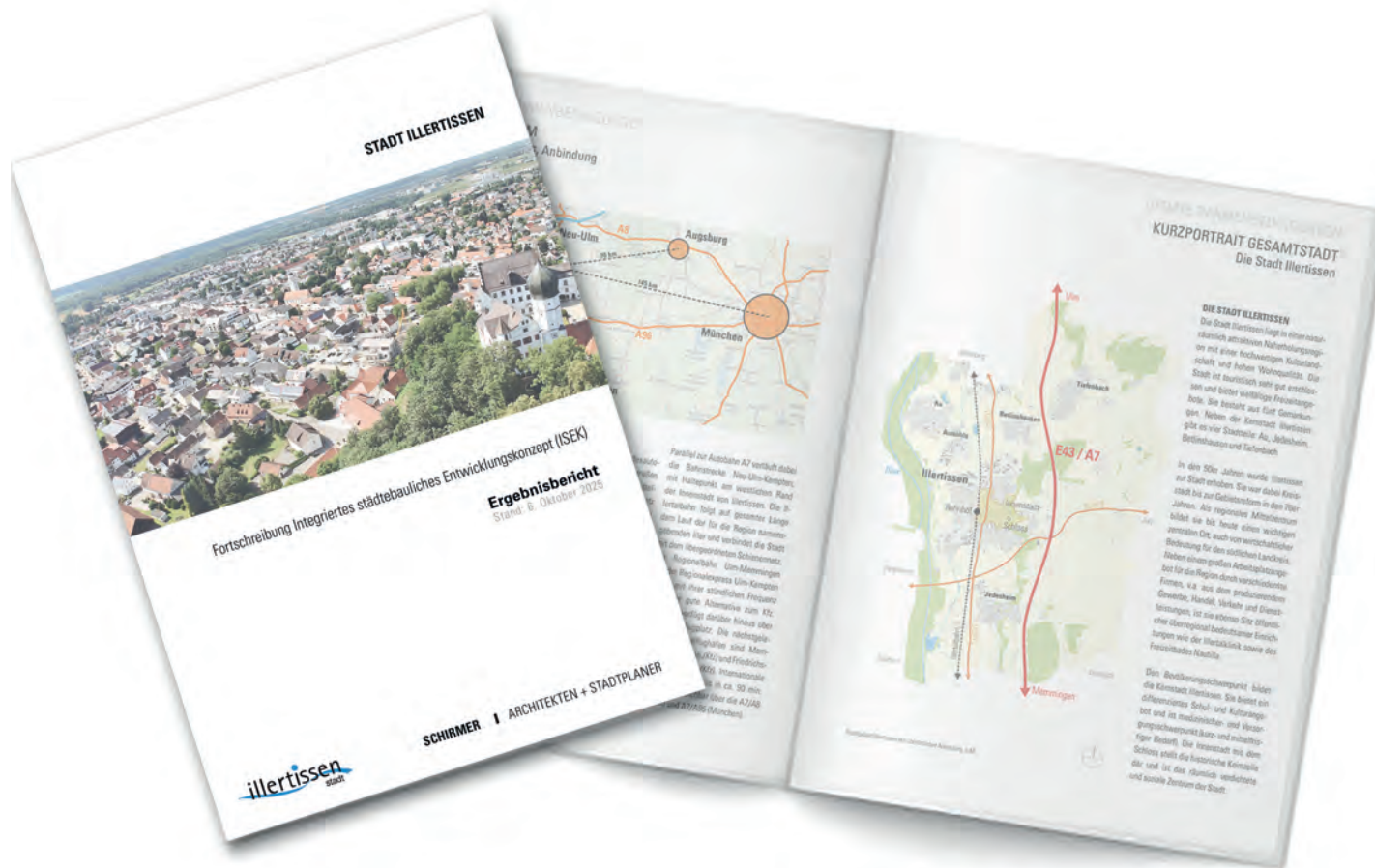


STADT ILLERTISSEN

DIGITALE BETEILIGUNG INFORMELLER PLANUNGEN IN DIPLAN ERFAHRUNGEN AUS DER ISEK-FORTSCHREIBUNG





- Fortschreibung des ISEKs aus dem Jahr 2010
- Grundlage für zukünftige Maßnahmen und Förderprogramme
- Entwicklung neuer Analysen, Bewertungen und Leitbild durch das Planungsbüro
- Beteiligung verschiedener Akteure als wichtiger Bestandteil

< Zurück zur Verfahrensliste [Verfahren exportieren](#) [Verfahren bearbeiten](#)

Beteiligungsverfahren Integriertes städtebauliches Entwicklungskonzept (ISEK) Illertissen 2025

Illertissen

Verfahrensschritt	Zeitraum	durchführende Organisation
Auswertung TöB / Auswertung Öffentlichkeit	30.06.2025 – 31.08.2025 / 23.06.2025 – 31.08.2025	Stadt Illertissen

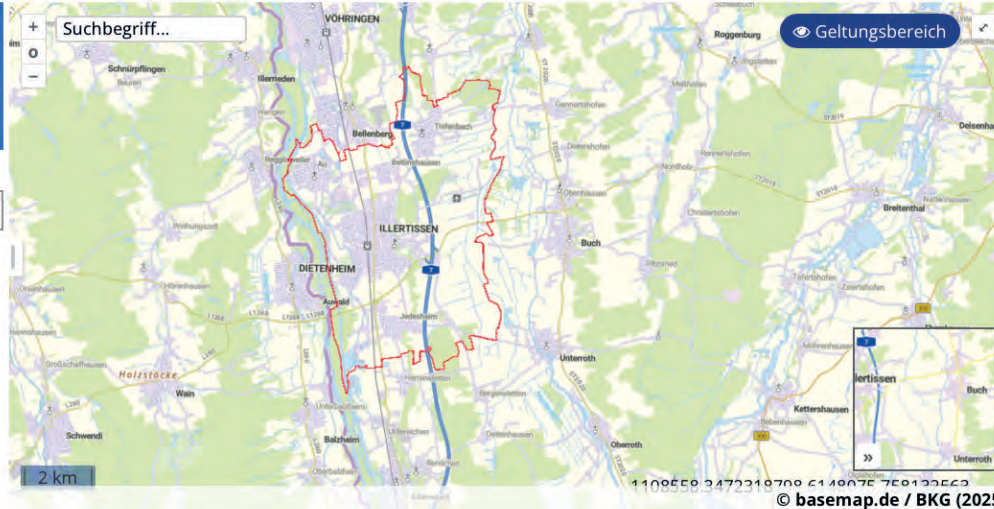
Planungsanlass	Ansprechperson	Aktuelle Mitteilungen

[Interaktive Karte](#) [Planungsdokumente](#) [Stellungnahmen](#)

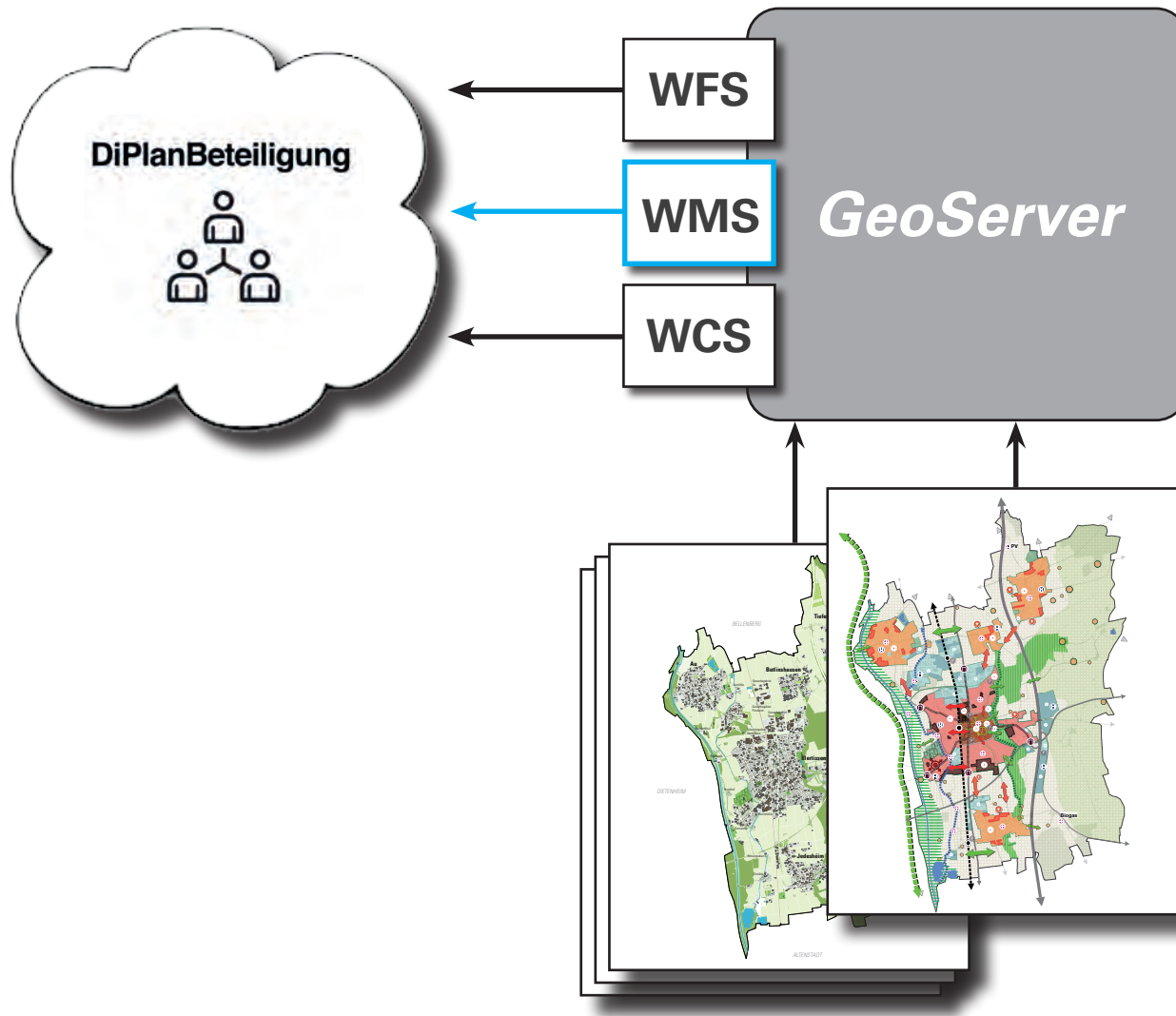
Beteiligte Institutionen und Bürgerinnen und Bürger können an dieser Stelle Einsicht in die Karte des Verfahrens nehmen.

Kartenebenen ein/ausblenden

- Das Leitbild
- Analyse - Restriktionen
- Analyse - Verkehr ÖPNV
- Analyse - Nutzung Woh...
- Analyse - Freiraumstruk...
- Analyse - Räumlicher Be...
- Analyse - Verkehr KFZ B...
- Analyse - Nutzung Über...
- Analyse - Verkehr Rad- ...



- Digitale Beteiligung der Öffentlichkeit und der Träger öffentlicher Belange über **DiPlan-Beteiligung**
- Bereitstellung der Unterlagen und Karten des ISEKs
- Direkte Kommentierung und Stellungnahme im System möglich
- Zentrale Steuerung und Auswertung durch die Verwaltung



- Geodaten werden auf einen internen Geoserver geladen und über WMS-Service in Diplan-Beteiligung eingebunden
- Jede ISEK-Karte ist als Rasterdatei (TIFF) auf dem Geoserver hinterlegt
- WMS-Link verweist direkt auf das Projekt im Geoserver „ISEK_Illertissen“

< Zurück zur Verfahrensliste [Verfahren exportieren](#) [Verfahren bearbeiten](#)

TÖB Beteiligungsverfahren Integriertes städtebauliches Entwicklungskonzept (ISEK) Illertissen 2025

Illertissen

Verfahrensschritt	Zeitraum	durchführende Organisation
Erneute Beteiligung TöB - § 4a (3) BauGB / Konfiguration Öffentlichkeit	13.10.2025 – 31.10.2025 / 13.10.2025 – 31.10.2025	Testverfahren 1

Planungsanlass	Ansprechperson	Aktuelle Mitteilungen

[Interaktive Karte](#)

LEGENDE

- Prägende Waldflächen und Gehölzgruppen
- Vorwiegend landwirtschaftlich genutzte Flächen
- Freizeit- und Erholungsflächen
- Spielplätze
- Weitere Grünflächen
- Gewässer
- Gleisflächen
- Erschließungs-/Siedlungsflächen
- Stadtgebiet

SCHIRMER | ARCHITEKTEN + STADTPLANER GMBH

1102624 6680453354 6128541 008016

basemap.de / BK

- **Rasterformat ermöglicht originalgetreue Darstellung der Karten**

Einstellungen Geoserver:

- Variable Detailgrade je nach Zoom-Stufe (mehr Details beim Heranzoomen)
- Hinterlegung einer Legende für die jeweilige Kartenebene

< Zurück zur Verfahrensliste Verfahren exportieren Verfahren bearbeiten

TÖB Beteiligungsverfahren Integriertes städtebauliches Entwicklungskonzept (ISEK) Illertissen 2025

Illertissen

Verfahrensschritt	Zeitraum	durchführende Organisation
Erneute Beteiligung TöB - § 4a (3) BauGB / Konfiguration Öffentlichkeit	13.10.2025 – 31.10.2025 / 13.10.2025 – 31.10.2025	Testverfahren 1

Planungsanlass
Ansprechperson
Aktuelle Mitteilungen

Interaktive Karte

LEGENDE

- Prägende Waldflächen und Gehölzgruppen
- Vorwiegend landwirtschaftlich genutzte Flächen
- Freizeit- und Erholungsflächen
- Spielplätze
- Weitere Grünflächen
- Gewässer
- Gleisflächen
- Erschließungs-/Siedlungsflächen
- Stadtgebiet

SCHIRMER | ARCHITECTEN + STADTPLANER GMBH 1120177.3598438331,6144639

- Rasterformat ermöglicht originalgetreue Darstellung der Karten

Einstellungen Geoserver:

- **Variable Detailgrade je nach Zoom-Stufe (mehr Details beim Heranzoomen)**
- Hinterlegung einer Legende für die jeweilige Kartenebene

< Zurück zur Verfahrensliste [Verfahren exportieren](#) [Verfahren bearbeiten](#)

TÖB Beteiligungsverfahren Integriertes städtebauliches Entwicklungskonzept (ISEK) Illertissen 2025

Illertissen

Verfahrensschritt	Zeitraum	durchführende Organisation
Erneute Beteiligung TöB - § 4a (3) BauGB / Konfiguration Öffentlichkeit	13.10.2025 – 31.10.2025 / 13.10.2025 – 31.10.2025	Testverfahren 1

Planungsanlass	Ansprechperson	Aktuelle Mitteilungen

[Interaktive Karte](#)

LEGENDE

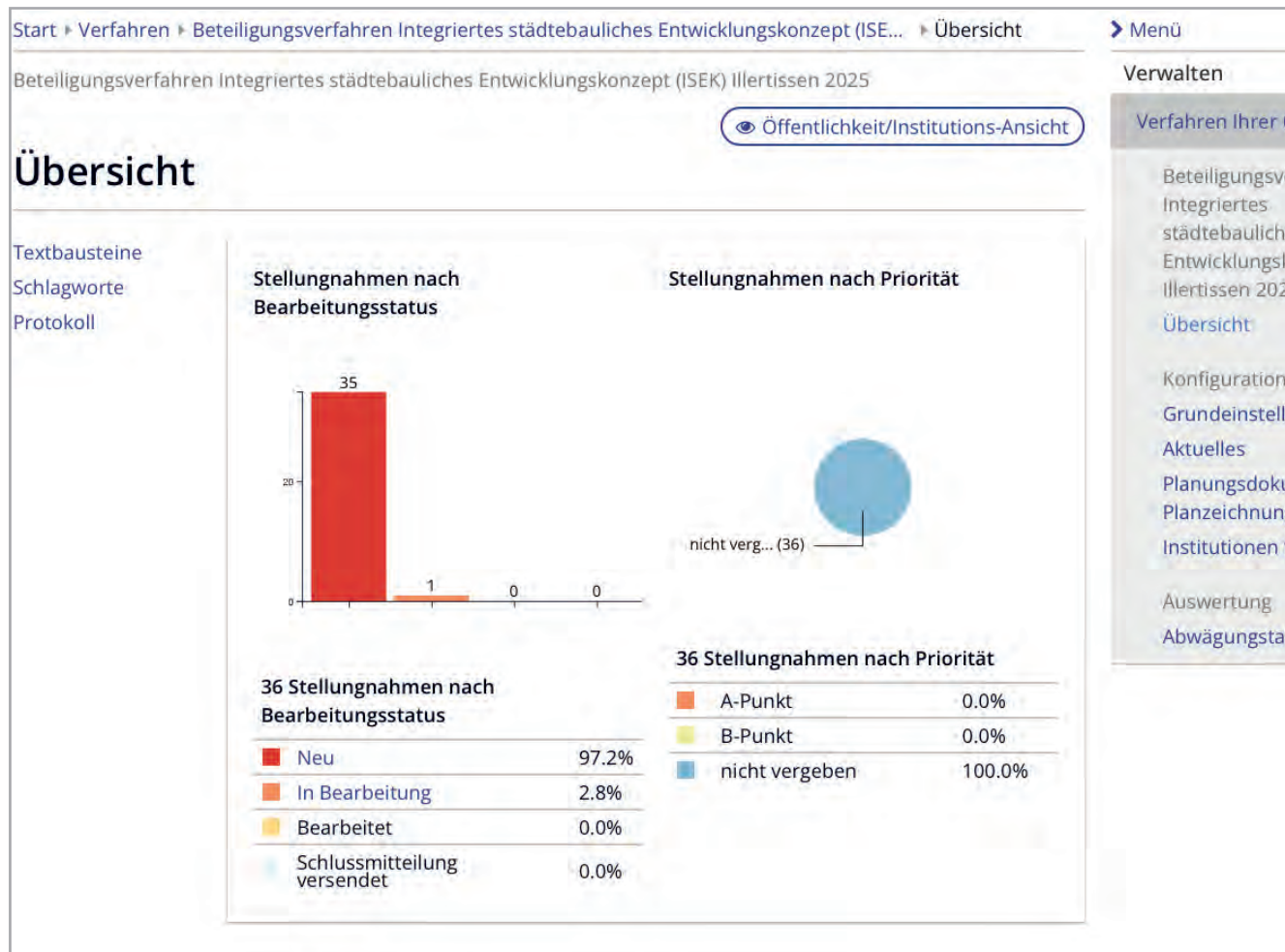
- Prägende Waldflächen und Gehölzgruppen
- Vorwiegend landwirtschaftlich genutzte Flächen
- Freizeit- und Erholungsflächen
- Spielplätze
- Weitere Grünflächen
- Gewässer
- Gleisflächen
- Erschließungs-/Siedlungsflächen
- Stadtgebiet

SCHIRMER | ARCHITEKTEN + STADTPLANER GMBH

- Rasterformat ermöglicht originalgetreue Darstellung der Karten

Einstellungen Geoserver:

- Variable Detailgrade je nach Zoom-Stufe (mehr Details beim Heranzoomen)
- **Hinterlegung einer Legende für die jeweilige Kartenebene**



- Resonanz zur digitalen Beteiligung über DiPlan:

31 Bürger (keine Aufschlüsselung möglich)

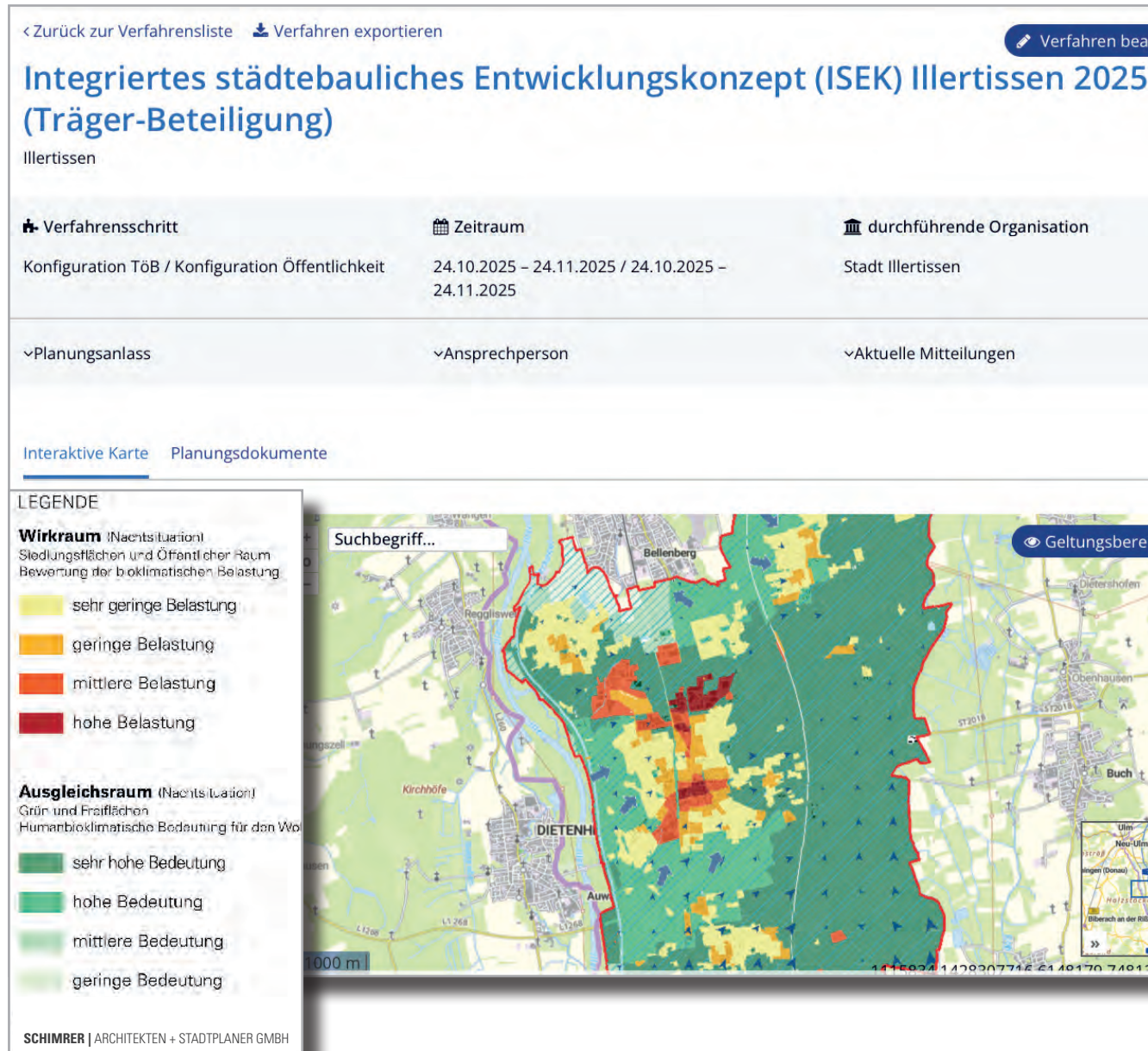
Abfrage von Stellungnahmen zu fertigen Entwürfen

- ⇒ ABER: Keine echte Meinungsbildung oder Ideensammlung möglich

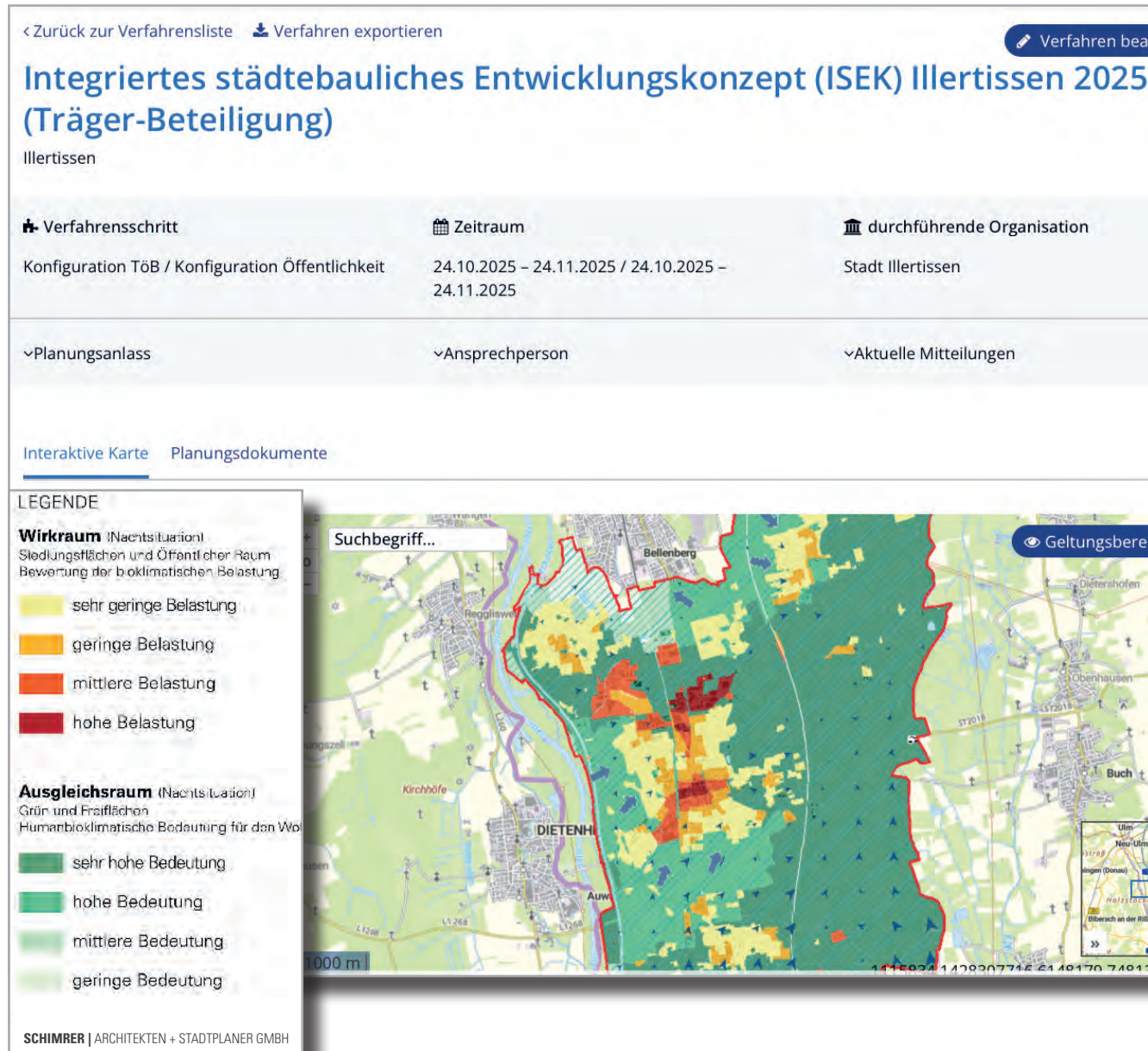
- Vergleich mit dem Beteiligungsportal **MYPINION**

35 Bürger (Aufschlüsselung nach Altersgruppen, Wohnort usw. möglich)

- ⇒ Für Ideensammlung besser geeignet



- Online-Beteiligung ist kein Selbstläufer
⇒ aktive Bewerbung nötig (Homepage, Amtsblatt, Social Media)
- Plattform aktuell für Bürger noch wenig intuitiv
⇒ Probleme mit Mitzeichnung & Layer-Laden
- DiPlanung stark auf formelle Verfahren (§§ 3 & 4 BauGB) ausgerichtet
⇒ Erweiterung wünschenswert (besonderes Städtebaurecht)



- Aktuell noch mehrgleisige Beteiligung nötig
→ höherer Aufwand für Kommune

Vorteile

- Alle Vorhaben zentral und mit akutellem Planungsstand auf einer Plattform verfügbar
- Gemeinsame Bearbeitung mit Planungsbüros möglich

Projekte in DiPlanung | Beteiligung

Laufendes Verfahren in der DiPlan-Produktiv-Umgebung:

Integriertes städtebauliches Entwicklungskonzept (ISEK) Illertissen 2025
(Träger-Beteiligung) - Laufzeit bis 24.11.2025

<https://by.beteiligung.diplanung.de/verfahren/isek-illertissen/public/detail>

DiPlan Stage-Umgebung:

Integriertes städtebauliches Entwicklungskonzept (ISEK) Illertissen 2025
(Träger-Beteiligung) - TEST

<https://by.beteiligung.stage.diplanung.de/verfahren/isek-illertissen-test/public/detail>

Weblinks



MYPINION | Beteiligungplattform

MYPINION ist eine Online-Plattform, über die Beteiligungen sowohl in formellen als auch informellen Verfahren durchgeführt werden kann. Durch verschiedene Funktionen (Verortung, Feedback zu Beiträgen etc.) kann der öffentliche Diskurs angeregt werden.

<https://mypinion.de>

